



DEPUIS 2002

Norme M.T.Q. No.31001

LICENCE BREVET

2250606

Description

- TEXTAFORME est un produit éprouvé par ***le M.T.Q depuis 2002.***
- TEXTAFORME est un produit vendu en rouleau de 1.60 mètres de hauteur par 50 mètres linéaires de longueur. Pour un total de 80m². Chaque rouleau est emballé séparément incluant dans celui-ci la méthode d'installation version française et anglaise.
- *La doublure de coffrage TEXTAFORME peut être utilisée, recto ou verso et utilisable qu'une seule fois.*

Référence: Fiche technique TEXTAFORME 2002



AGIR pour l'Environnement – ACT for the Environment

- **Fabriqu  de fibre naturelle – Made of natural fiber**
- **Diminution de CO2 – Reduced CO2**
- **Construction durable – Sustainable construction**

DOUBLURE DE COFFRAGE

- ESTHÉTIQUE
- RÉSISTANCE
- FIABILITÉ

Les résultats obtenus indiquent que:

- a) la présence de la doublure a éliminé le bullage.
- b) la pénétration des ions chlorures a été notablement diminuée par l'utilisation de la doublure.
- c) la doublure n'a peu eu d'effets sur les autres caractéristiques évaluées.

Pourquoi?

Les ponts sont les points névralgiques du réseau routier en raison des conséquences graves que provoque leur défaillance ou leur fermeture à la circulation. Tous les efforts requis doivent être mis en œuvre pour les conserver dans un état satisfaisant afin que le Ministère remplisse adéquatement son rôle dans l'accomplissement de sa mission.

Référence: crib 2004 Transport Québec, juin 2004

Une première réparation importante devient nécessaire en moyenne 30 ans après la mise en service de l'ouvrage.

Il en résulte une pointe de besoins ***d'entretien majeur de 1990 à 2010 et qui devrait se prolonger jusqu'en 2015.***

Référence: Crib 2004, Transport Québec, juin 2004

Durabilité - Méthodes de travail

Mise en place du béton de la dalle

- Finisseur automoteur (≈ 1998)

Étanchéité

- Jet de billes d'acier (≈ 2000)
- Pose mécanisée (≈ 1999)
- Membrane préfabriquée (≈ 1988)

Cure du béton

- Humidification préalable à la cure (≈ 2001)

Doublure de coffrage (≈ 1997)

Référence: Crib 2004. Transport Québec, juin 2004

Durabilité - Méthodes de travail

Référence: Crib 2004, Transport Québec, juin 2004



Durabilité - Méthodes de travail

Référence: Crib 2004, Transport Québec, juin 2004

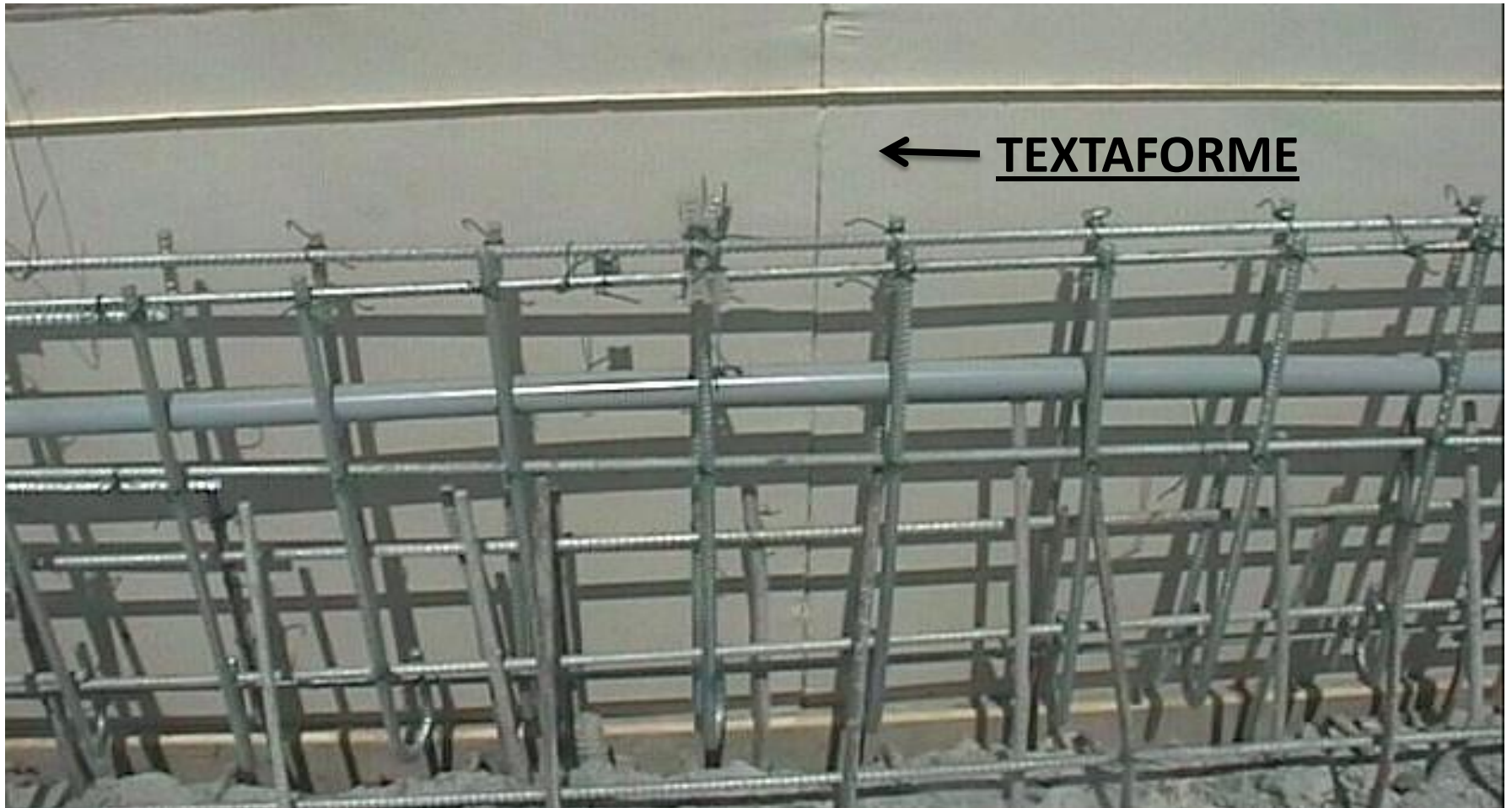


COFFRAGE GLISSIÈRE EN BÉTON

Réf: Parachèvement Pont Autoroute 25



COFFRAGE GLISSIÈRE EN BÉTON



GLISSIÈRE EN BÉTON

Certifié ISO 9001 : 2000



Glissiere A-20/Glissiere

Utilisation (pose)

TEXTAFORME est un produit simple et rapide à la pose.

TEXTAFORME peut être installée des deux façons suivantes :

- Pour les coffrages de bois elle peut être fixée par agrafe ou par colle adhésive.
Ex : 3M super 77 ou équivalent.
- Pour les coffrages en acier, elle peut être fixée par colle adhésive.
Ex : 3M super 77 ou équivalent.

Référence: Fiche technique TEXTAFORME 2002

Protection

- Une fois la mise en place de la doublure, la protéger s'il y a lieu en cas d'intempérie.
- Le bétonnage devra se faire dans un délai raisonnable.
- Le décoffrage devra être effectué selon la recommandation du surveillant du chantier. Mais nous suggérons que le décoffrage se fait dans des délais raisonnables.

Référence: Fiche technique TEXTAFORME 2002

Recommandations:

- Avant la pose, grattez toute surface des débris (béton, brins de scie etc.) et de tout agent (huile à coffrage, etc.).
- La doublure TEXTAFORME doit être propre et sèche avant la pose.
- Protéger la doublure TEXTAFORME de toute intempérie jusqu'au bétonnage et respecter un délai court.
- La doublure TEXTAFORME doit être tendue afin d'éviter des plis lors du bétonnage.
- Évitez les éclaboussures de béton sur la doublure non coulée afin de garder l'esthétique prévu
- TEXTAFORME peut être utilisé comme doublure pour la cure à l'eau. La durée de la cure à l'eau est selon les exigences prévues par l'ingénieur ou le représentant du projet.
- Aucun produit chimique ne peut être appliqué sur la doublure (curriing ou autres).

Référence: Méthode d'installation, TEXTAFORME 2002

Méthode D'installation

Référence: Test 2004, TEXTAFORME

NOTE: GRATTER TOUTE SURFACE DES DÉBRIS ET DE TOUT AGENT AVANT L'APPLICATION DE LA COLLE OU AGRAFE ET LA POSE DE LA DOUBLURE DE COFFRAGE TEXTAFORME



Méthode d'installation

Référence: TEST 2004, TEXTAFORME

Note: LA DOUBLURE DOIT ÊTRE TENDUE AFIN D'ÉVITER DES PLIS LORS DU BÉTONNAGE.



Coffrage Acier – bois

Référence: TEST 2004, TEXTAFORME



Bétonnage

Référence: TEST 2004, TEXTAFORME

Note: Évitez les éclaboussures sur la doublure non coulée afin de garder l'esthétique prévue



Décoffrage

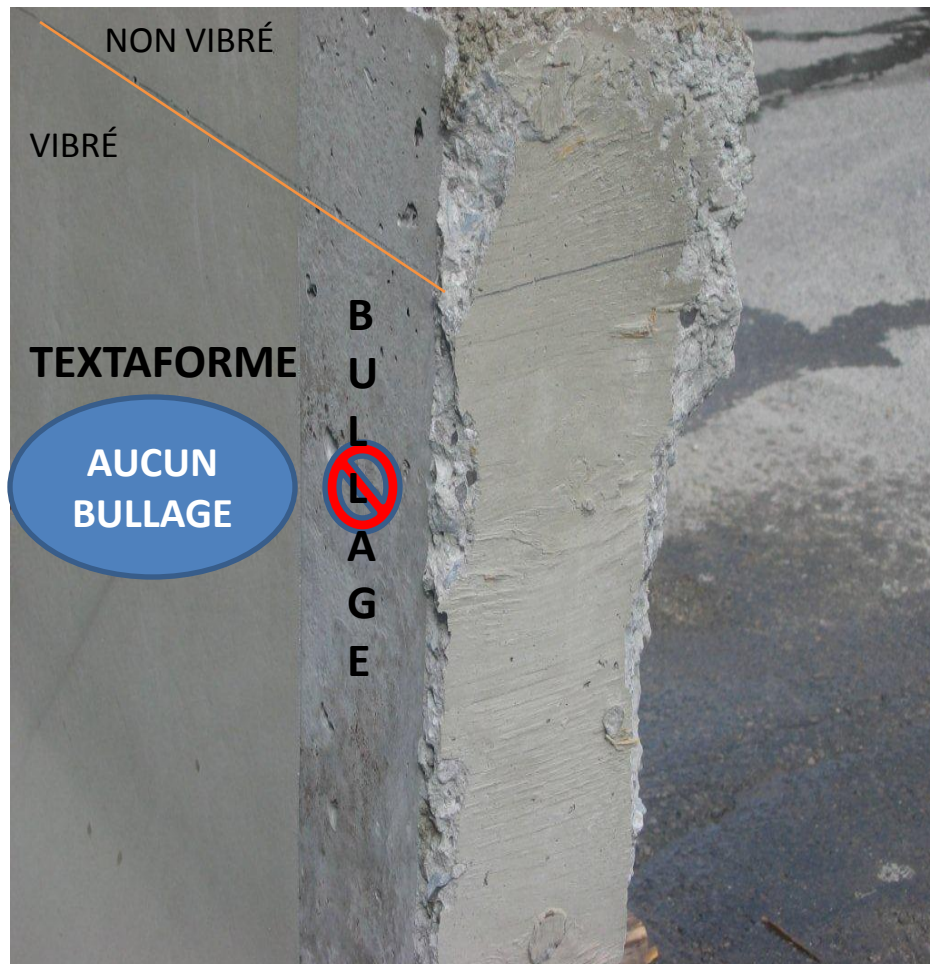
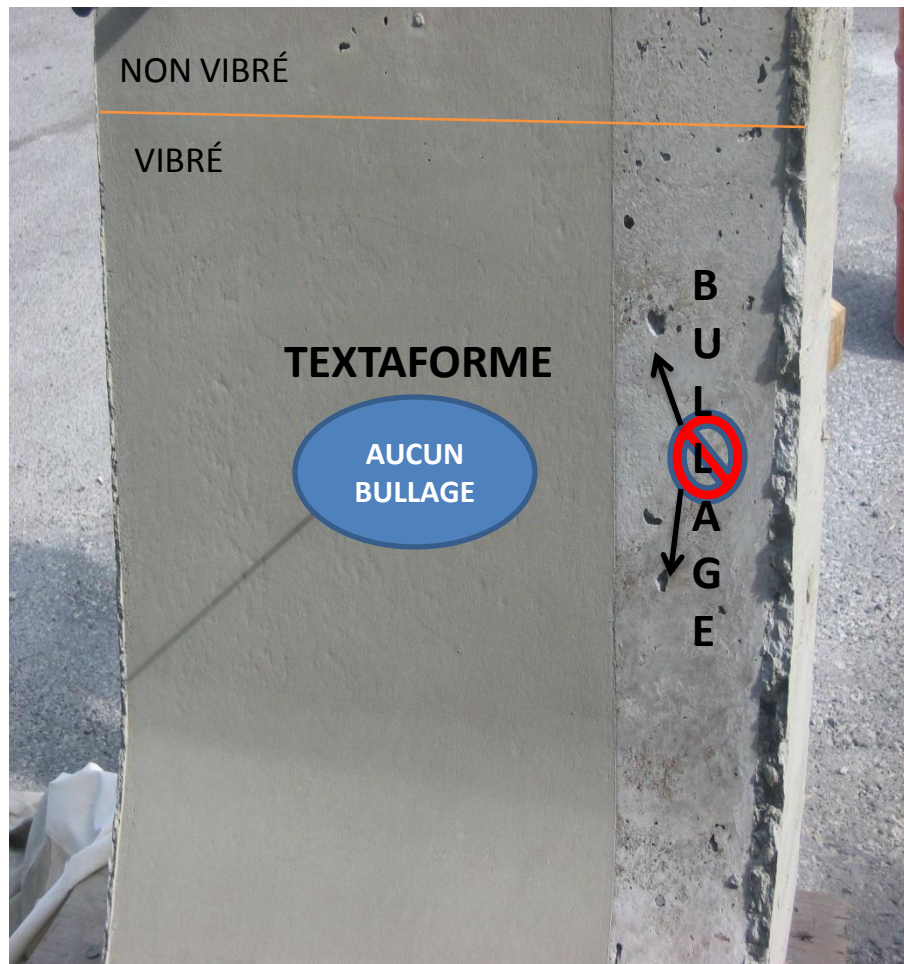
Référence: TEST 2004, TEXTAFORME



Résultat

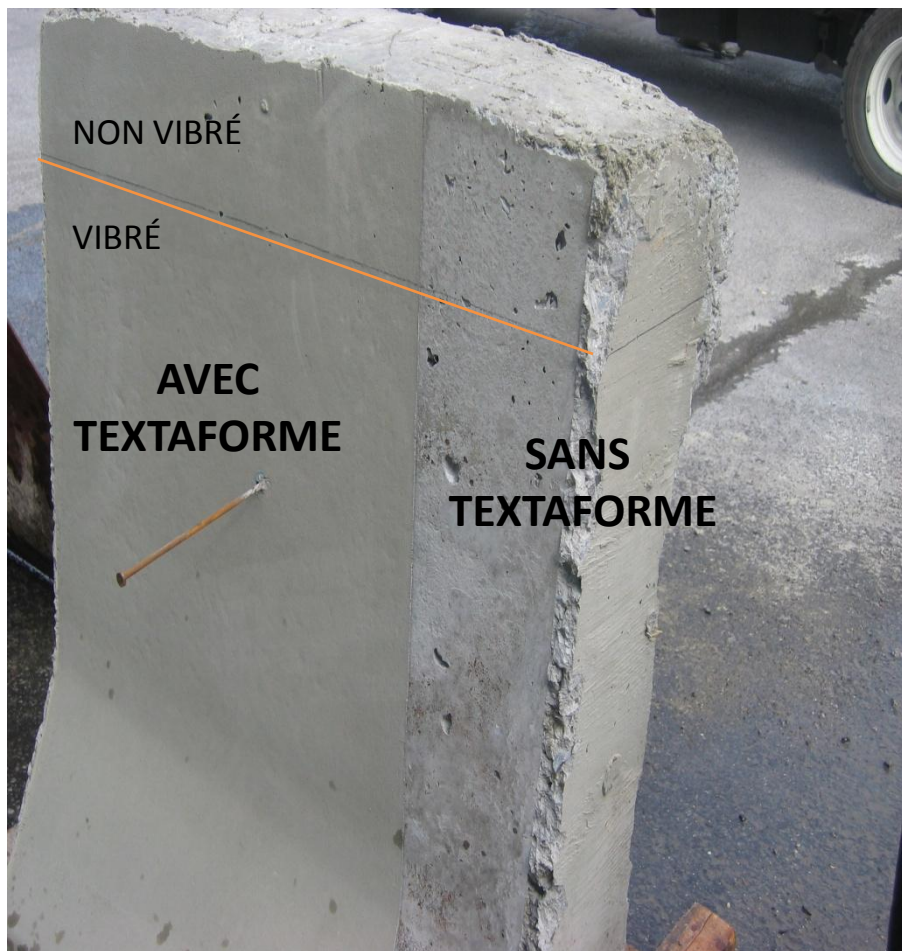
La présence de la doublure a éliminé le bullage.

Référence: TEST 2004, TEXTAFORME



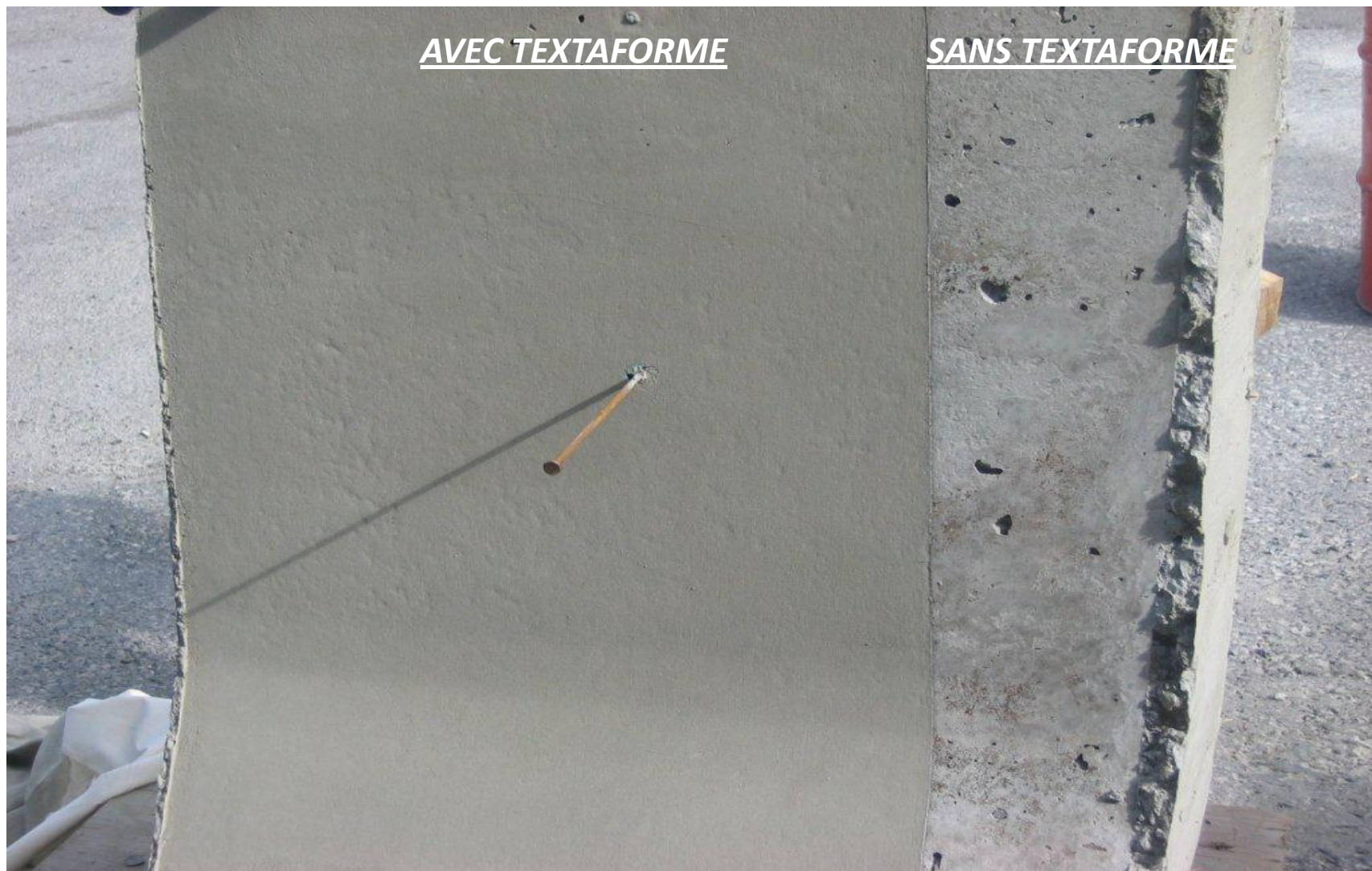
Résultat

Référence: TEST 2004, TEXTAFORME



Résultat

Référence: TEST 2004, TEXTAFORME



Conclusion

L'utilisation de *matériaux plus performants* combinée à l'amélioration *des méthodes de travail* devraient accroître les délais entre les réparations et augmenter la durée de vie des structures. Il faut viser une durée de vie minimale de 75 à 100 ans voire même 150 ans dans certains cas. (réf: CRIB 2004, Transport Québec, juin 2004)

L'utilisation de la doublure de coffrage TEXTAFORME contribue à *l'accomplissement* pour la construction et la réparation *durable d'ouvrage de béton*. TEXTAFORME apporte un avantage *esthétique* ainsi qu'une meilleure *résistance à la pénétration des ions chlorures*.

Référence: Méthode d'installation, TEXTAFORME 2002

MERCI

DISTRIBUÉ PAR / DISTRIBUTED BY



MONTRÉAL

T: 514.327.7175
F: 514.329.3676

BOUCHERVILLE

T: 450.449.0800
F: 450.449.0600

QUÉBEC

T : 418.871.3377
F : 418.871.4303

CHICOUTIMI

T : 418.545.1945
F : 418.543.4649

SHERBROOKE

T : 819.563.3052
F : 819.563.0878

TROIS-RIVIÈRES

T : 819.373.9090
F : 819.373.3210

LAVAL

T : 450.667.5600
F : 450.629.3206

OTTAWA-GATINEAU

T : 819.770.5582
F : 819.770.4571

KINGSTON

T: 613.389.3100
F: 613.389.5400

TORONTO

T: 905.417.3040
F: 905.417.3070

www.givesco.com

*N'hésitez pas
à demander
de
l'information*